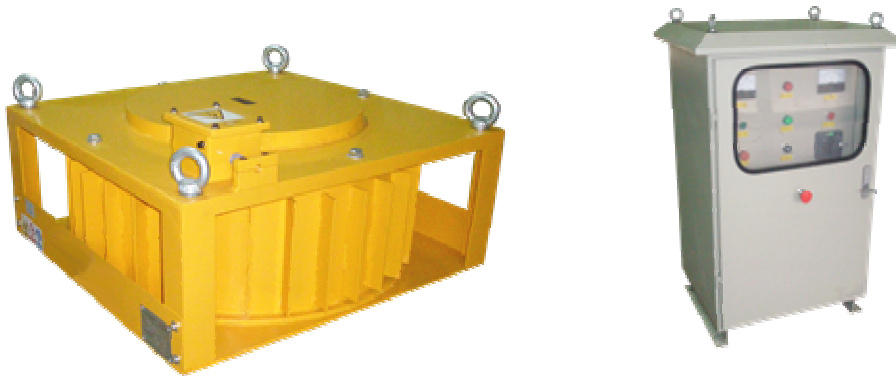


Electroimán

ELIM-1035



DESCRIPCIÓN GENERAL

- Equipo que genera un potente campo electromagnético constante y es utilizado para extraer metales férricos introducidos involuntariamente en un proceso de producción.
- La principal función del electroimán es la de separar y retener en su base los metales ferromagnéticos extraídos.
- Normalmente se coloca de forma transversal sobre una cinta transportadora y en instalaciones donde no exista una gran contaminación de metales férricos entre la producción. Equipo idóneo para hacerlo trabajar conjuntamente con un detector de metales para asegurar la máxima fiabilidad en la eliminación de metales nocivos férricos y no férricos.
- Robusto, fiable y de fácil montaje, se conecta a la red eléctrica y carece de mantenimiento mecánico.
- Los metales adheridos a la base del equipo se retiran de forma manual, desconectando la tensión de alimentación del electroimán.
- El chasis o cuerpo metálico exterior se fabrica en acero (F1) e internamente se monta una bobina de aluminio calculada para soportar el paso de elevadas corrientes eléctricas.
- Garantía de un año.
- Certificados de conformidad CE según directivas y normativas aplicadas.

DATOS TÉCNICOS

- Modelo: **ELIM-1035**
- Equipo para cinta transportadora con ancho de banda de hasta: **1.000 mm.**
- Máxima altura recomendada para la extracción de los metales ferromagnéticos: **350 mm.**
- Dimensiones: **1.000 x 970 x 520 mm.**
- Potencia magnética en frío: **500 Gauss a 350 mm. de distancia aprox.**
- Potencia magnética en régimen de trabajo continuado: **500 Gauss a 290 mm. de distancia aprox.**
- Pintura: **RAL 1.033, con posibilidad de ser pintado en distinto color según exigencias del cliente.**
- Tensión alimentación: **240 Vcc.**
- Potencia nominal: **3,5 KW.**
- Grado de protección: **IP55.**
- Peso propio aproximado: **1.150 Kg.**
- Bobina de aluminio con aislamiento clase "F".
- Dispone de 4 ganchos M24 para suspenderlo.

**ARMARIO ELÉCTRICO DE ALIMENTACIÓN, CONTROL Y POTENCIA****DATOS TÉCNICOS**

- Modelo: **CM4000**
- Dimensiones: **690 x 570 mm. Alto 1.100 mm.**
- Pintura: **RAL 7032.**
- Grado de protección: **IP55.**
- Peso propio aproximado: **80 Kg.**
- Varios: **Dispone de ventana transparente, cierre con llave y 4 ganchos para elevarlo.**

**Equipado con:**

Transformador de **4 KVA** de potencia y rectificador de silicio en seco. (Entrada de alimentación **380 Vac. III 50Hz** y salida de alimentación para el electroimán de **240 Vcc.**).

Además, incluye resto de aparellaje necesario para el correcto funcionamiento del separador como:

- Contactores.
- Pulsadores de selección (PARO / MARCHA).
- Visualizadores mediante pilotos luminosos para la tensión de alimentación y puesta en marcha del equipo.
- Relés.
- Aparatos de medida. (Voltímetro y amperímetro).
- Seleccionador General.
- Seta parada de emergencia. (Interna y externa).
- Mando local y remoto.
- Elementos varios para completar el armario eléctrico.

